

Samfundsansvar i

**REMA 1000**

2011





# REMA 1000

## Discount med holdning

I REMA 1000 arbejder vi under overskriften "Discount med holdning" ud fra det tankesæt, at det er muligt at have en klar holdning til varekvalitet og værdibaseret ledelse samtidig med, at varen sælges til discountpris.

Vi tror på, at det er muligt at tilbyde et familievenligt discountkoncept og samtidig tage aktivt medansvar for problemstillinger i samfundet, der vedrører mennesker, miljø og samfund. Derfor har REMA 1000 gennem flere år bl.a. engageret sig i kampen mod madspild, vi satser meget på økologi og bæredygtighed, og vi samarbejder med Kræftens Bekæmpelse om at skaffe penge til børn og unge med kræft.

Discount med holdning kommer også til udtryk i vores sortiment. Vores holdning til varekvalitet betyder bl.a., at vi har kvalitetskrav til produktionsmetoder og produktionsforhold fx gennem samarbejde med primærproducenter af økologi, frugt og grønt samt kød. Vores sortiment afspejler desuden holdninger til sund kost og ernæring. Vi gør en stor indsats for at fremme Nøglehulsmærkede varer og varer med fuldkornslogoet, og vi har introduceret flere sukkerfrie produkter.



Sortiment med holdning



Fokus på sunde varer



Krav til producenterne

### Tre store nyheder om REMA 1000s samfundsansvar i 2011

REMA 1000 er aktiv på mange fronter, når det gælder samfundsansvar. Mange af projekterne har været i gang i flere år og fortsætter i 2012. Men vi sætter løbende gang i nye tiltag, og blandt dem var følgende tre nyheder de største i 2011:

#### 1. Madspild 2.0: vægtafregning på grøntsager skal reducere madspild på marken og hos forbrugeren

I 2008 afskaffede REMA 1000 alle former for mængderabatter, da erfaringer viser, at det fører til spild af mad hjemme hos forbrugeren. I stedet satser REMA 1000 udelukkende på lave etstykspriser.



I efteråret 2011 tog REMA 1000 kampen mod madspild til næste niveau ved at indføre vægtafregning på udvalgte grøntsager i en prøveperiode. Håbet er her at bidrage til at reducere det store udsmid hos producenterne og samtidig give kunderne mulighed for at kunne købe de størrelser af varen, de har behov for. Denne test fortsætter i 2012.

## 2. Første dagligvarekæde med mål for indførelse af certificeret palmeolie

I 2011 indgik REMA 1000 et samarbejde med WWF Verdensnaturfonden omkring certificeret palmeolie. Sammen med Verdensnaturfonden har vi formuleret en målsætning om, at vi inden udgangen af 2015 har 100 % certificeret palmeolie i alle REMA 1000s egne varer.

## 3. REMA 1000 blev medlem af Dansk Initiativ for Etisk Handel (DIEH)

Sammen med datterselskabet Reitan Distribution blev REMA 1000 nyt medlem af Dansk Initiativ for Etisk Handel (DIEH). De to selskaber repræsenterer et stort vareflow og vil med medlemskabet kunne stille krav til etikken hos producenter og leverandører og samtidig hæve barren for etisk praksis blandt egne indkøbere.

## Vækst i fokusområder

Blandt REMA 1000s fokusområder er fairtrade-certificerede varer, produkter med Fuldkornslogoet, sukkerfrie produkter, astma- og allergivenlige produkter, nøglehulsmærkede varer samt økologi. Fra december 2010 til december 2011 har vi udvidet sortimentet af disse fokusområder med totalt set 20 %. Det er dobbelt op i forhold til vores forventninger i begyndelsen af 2011, og vi forventer at udvide antallet af varenumre inden for disse fokusområder med yderligere 10 % i 2012.

## Værdidrevet virksomhed

I REMA 1000 har vi udpeget en kulturminister. Ministeren har ansvaret for at opbygge og vedligeholde en sund og positiv kultur i REMA 1000 baseret på vores otte grundlæggende værdier:

- Vi rendyrker vores forretningsidé
- Vi holder en høj forretningsmoral
- Vi skal være gældfrie
- Vi skal motivere til vinderkultur
- Vi tænker positivt og offensivt
- Vi taler MED hinanden – ikke OM hinanden
- Kunden er vores øverste chef
- Vi skal have det morsomt og lønsomt



Medlem af Fuldkornspartnerskabet



Økologi fra Gram Slot



Certificeret palmeolie



REMA 1000 er en del af Reitangruppen, hvis overordnede vision er at blive kendt som Skandinaviens mest værdidrevne virksomhed. Den vision arbejder REMA 1000 naturligvis også efter med udgangspunkt i REMA Filosofien samt et positivt menneskesyn og tro på det enkelte menneskes værdi og bidrag.

### Selvstændige købmænd med lokalt ansvar

Troen på den enkeltes bidrag og virkelyst gennemføres bl.a. ved, at alle REMA 1000 butikkerne drives som franchise, hvor hver enkelt butik bliver ledet af en selvstændig købmand. Alle butikker har en engageret og lokalkendt købmand i spidsen, der har det fulde ansvar for sin butik, for sine medarbejdere og for, at kunderne kan handle i en overskuelig og præsentabel butik med imødekommende og serviceorienterede medarbejdere. Alle købmænd i REMA 1000 arbejder med ambitionen om at præsentere discount med holdning i deres butikker.

### Engageret medspiller

Discount med holdning indebærer også et engagement i samfundet. De sidste seks-syv år har vi igangsat og involveret os i en lang række sociale, miljø- og sundhedsmæssige aktiviteter.

Aktiviteterne er inddelt i disse fire områder:

1. Sundhed og helbred
2. Bæredygtighed og økologi
3. Klima og miljø
4. Motion og sport

Nogle af aktiviteterne er enkeltstående projekter af kortere varighed, mens andre er længerevarende engagementer. Disse projekter og aktiviteter kan du læse mere om i denne redegørelse for REMA 1000s samfundsansvar i 2011.

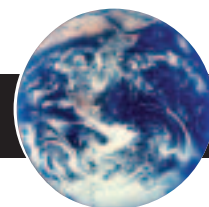
Vi vil løbende involvere os i nye aktiviteter i takt med udviklingen i samfundet, og vi er altid åbne for relevante projekter, der kan bidrage til et ansvarligt og bæredygtigt forbrug af dagligvarer.

God læselyst!

Henrik Burkal  
Administrerende direktør

**REMA 1000**

Discount med holdning!



# Overblik over REMA 1000s CSR initiativer og projekter 2011:

## Sundhed og helbred

- Astma- og allergivenlige produkter
- NYT i 2011: Udvikling af ny personlig pleje-serie med alle tre certificeringer (Svane-mærket, Astma- og allergi-mærket samt Ø-mærket)
- Sukkerfrie produkter
- Nøglehullet
- "Nemt at vælge sundere"-kampagne
- Fuldgældigt medlem af Fuldkornspartnerskabet
- Samarbejde med diætister
- Samarbejde med Kræftens Bekæmpelse
- Samler penge ind til Scleroseforeningen
- KRAM (medarbejder- og sundhedspolitik)

## Bæredygtighed og økologi

- Fairtrade
- Medejer af Gram Slot
- Den Go'e Gris (dyrevelfærd)
- Ø-mærket
- Stop spild af mad
- Roser i Etiopien
- Genbrugsposer
- Bæredygtig fisk
- NYT i 2011: Medlem af DIEH

## Klima og miljø

- Miljøvenligt køleanlæg
- LED-belysning i facadeskilte
- Overdækning med glaslag af køl og frost
- Lavenergibelysning på parkeringspladser
- CTS-system til energioptimering
- Effektivisering af distributionen
- Prioritering af danske produkter
- NYT i 2011: Samarbejde med WWF Verdensnaturfonden omkring certificeret palmeolie

## Motion og sport

- Sponsor for Aqua Camps
- Sponsor for Tennis Camps
- Sponsor for Håndboldskolerne
- NYT i 2012: Sponsor og partner ved DM i skolebadminton
- Sponsor for Alt for Damernes kvindeløb
- Lokale sponsorer
- KRAM (medarbejder- og sundhedspolitik)



# Sundhed og helbred

## Ansvarlig

Anders René Jensen, indkøbsdirektør

## Vision

REMA 1000 vil være en discountkæde, der er kendt for at gøre mest for flest mulige kunders sundhed, helbred og trivsel. Det skal ikke være dyrt at vælge sundt i REMA 1000 - og det skal være nemt at vælge sundt.

## Politik

Forbrug af dagligvarer har stor betydning for vores sundhed, helbred og trivsel. Det gælder uanset, om der er tale om fødevarer, husholdningsartikler eller produkter til personlig pleje. REMA 1000 ønsker at hjælpe forbrugere og medarbejdere til at kunne leve et sundt liv med fysisk velvære og trivsel.

Det afspejler sig bl.a. i vores varesortiment, hvor vi opprioriterer sundere varer. Vi har et stort udvalg af frugt og grønt, vi tilbyder astma- og allergivenlige produkter og har flere sukkerfrie varianter. Derudover får vi stadig flere varer med Nøglehulsmærket samt produkter med Fuldkornslogoet. Udover sundere fødevarer i butikkerne gør REMA 1000 også meget ud af at formidle sunde kostvaner og opskrifter via REMA 1000s hjemmeside.

Vores holdning er, at det skal være nemt at vælge sundt. Gennem øget synlighed, bedre prioritering samt prissætning ønsker vi at gøre det sunde valg til det oplagte valg – uanset, hvordan pengepungen ser ud.

## Handlinger og resultater

Her kan du læse om de projekter og initiativer, REMA 1000 er involveret i for at fremme et sundere dagligvareforbrug.

- **Astma- og allergivenlige produkter.** REMA 1000 har introduceret flere astma- og allergivenlige produkter med fokus på personlig pleje



Støtte til børns aktive idrætsliv



Astma- og allergivenlige produkter



- **Personlig pleje serie med alle tre certificeringer.** (Nyt i 2011) Vi har udvidet med en ny private label serie til personlige pleje, der har alle tre certificeringer: Svane-mærket, Astma- og allergimærket samt Ø-mærket. Navnet er Organic Circle. Seriens body lotion var en af testvinderne i en nylig test i Go' morgen Danmark blandt i alt 36 hudplejeprodukter
- **Sukkerfrie produkter.** REMA 1000 fører en lang række produkter uden sukker, og vi forsøger løbende at tilføje flere, efterhånden som det bliver relevant. I 2011 er kategorien status quo. Selvom nye produkter er kommet til, har vi også været nødt til at udmelde nogle af de sukkerfrie varianter, fordi interessen fra kunderne ikke var tilstrækkeligt stor. I 2012 har vi dog et mål om at udvide området med yderligere 10 %
- **Nøglehullet.** Nøglehullet betyder, at varen har et lavt indhold af fedt, sukker og salt og/eller et højt indhold af kostfibre. Ved indgangen til 2011 forventede vi at øge antallet af varer mærket med Nøglehullet med 5-10 %. Status efter 2011 er, at vi har udvidet med i alt 15 %, så disse varer har virkelig slået an. I 2012 forventer vi en vækst på 5 %
- **"Nemt at vælge sundere"-kampagne.** Som i 2010 deltog REMA 1000 også i 2011 i Føde- varestyrelsens kampagne for Nøglehullet, hvor butikkerne skal gøre det nemmere for kunderne at vælge de sundere varer i butikken. I alt stemte 43.000 forbrugere på butikker, der forsøger at promoverer det sunde valg. REMA 1000 havde 10 ud af i alt 45 nominerede butikker. Som den eneste discountkæde opnåede REMA 1000 at få nomineret butikker i konkurrencen
- **Fuldkornspartnerskab.** I 2010 blev REMA 1000 fuldgyldigt medlem af Fuldkornspartner- skabet, der arbejder for at fremme forbruget af fuldkornsprodukter. REMA 1000 er fortsat fuldgyldigt medlem, og i 2011 har vi udvidet antallet af varer med Fuldkornslogoet med 50 %, hvilket er en markant forøgelse i forhold til vores forventninger ved indgangen til 2011, hvor vi vurderede, at vi ville vækste området med 10-15 %
- **Samarbejde med Diætisterne på Frederiksberg** om udvikling af sunde opskrifter til REMA 1000s madplan. Samarbejdet fortsætter og er blevet udvidet til, at diætisterne nu også giver gode råd til sund kost og sunde opskrifter i vores tilbudsaviser
- **Sundere kantine.** Hovedkontoret i Horsens har indført en sundere kantine, som lever op til kra- vene om en alsidig og sund kost, og som indeholder den mængde energi, som medarbejderne har behov for. Vi har desuden indført bedre vejledning omkring sund kost, dels ved skiltning i kantinen, dels ved fyraftensmøder, hvor vi informerer om bedre ernæring. Kantinen holder nu også åbent om natten, så natholdet i logistikken kan forplejes på fornuftig vis
- **Samarbejde med Kræftens Bekæmpelse.** I oktober 2010 indledte REMA 1000 et større samarbejde med Kræftens Bekæmpelse. I hele 2011 har REMA 1000 i udvalgte butikker solgt små smykkenåle, "STJERNER – for livet". Pengene fra salget er ubeskåret sendt videre til projekter for børn og unge med kræft. Sideløbende har vi en aftale med Kræftens Bekæmpelse om at donere et fast beløb pr. solgt vare på nogle få udvalgte produkter i vores faste sortiment. Den aftale har genereret i alt 3.092.985 kr. i 2011, hvilket langt overstiger det fælles mål, vi havde formuleret. Det vellykkede samarbejde fortsætter i 2012
- **Scleroseforeningen.** REMA 1000 samler penge ind til Scleroseforeningen. Foreningen har ind- samlingsbøsser i REMA 1000s butikker i en given periode. Indsamlingsarbejdet fortsætter også i 2012



- **KRAM: Kost, Rygning, Alkohol og Motion.** KRAM-initiativet er en intern helbreds- og sundhedsordning. På hovedkontoret i Horsens tilbyder vi sund og varieret kost i vores kantine, der passer til medarbejdere med både kontorarbejde og fysisk arbejde. Kantinepersonalet er uddannet til at undgå unødigt fedt i maden, og grundbestanddelen i den kost der tilbydes, er det danske køkken. Der er så vidt muligt fisk på menuen hver uge, og der er dagligt salatbord. Som en ny service for vores medarbejdere med skiftende arbejdstid, har kantine åben, så aften- og natholdet kan bispises med samme standard som i dagtimerne. Vi samarbejder med diætister om kostsammensætningen i kantine. Vi fortsætter med KRAM, som løbende optimeres for at følge vores strategi på området

## Bæredygtighed og økologi

### Ansvarlig

Anders René Jensen, indkøbsdirektør

### Vision

REMA 1000 vil være en discountkæde, der er kendt for at bidrage til at fremme et bæredygtigt og ansvarligt dagligvareforbrug. Det skal ikke være dyrt at vælge ansvarligt og bæredygtigt i REMA 1000.

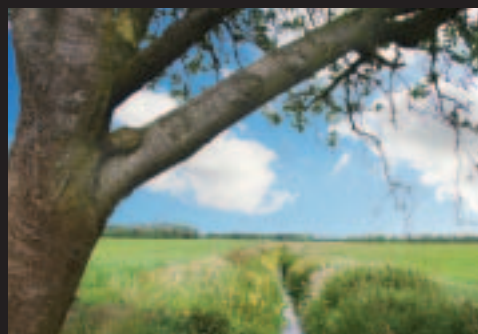
### Politik

Produktion og forbrug af dagligvarer tærer på jordens ressourcer og medfører CO<sub>2</sub>-udledninger og store mængder affald. REMA 1000 ønsker at bidrage til at fremme et ansvarligt og bæredygtigt forbrug. Det er grunden til, at REMA 1000 arbejder med økologi og bæredygtighed. Vores økologiske sortiment er stort, og vi tilføjer løbende nye økologiske varianter. For at fremme et ansvarligt forbrug har vi afskaffet flerstyks tilbud i vores butikker, fordi vi har erfaret, at det fører til spild af mad. REMA 1000 fokuserer i stedet på lave priser pr. styk.

### Handlinger og resultater

Her kan du læse om de projekter og initiativer, REMA 1000 er involveret i for at fremme et ansvarligt og bæredygtigt dagligvareforbrug.

- **Fairtrade.** Vi har fairtrade-certificerede produkter i sortimentet og markedsfører disse i samarbejde med Fairtrade Danmark. I 2011 har vi udvidet området med 15 %, og målet for 2012 er en yderligere vækst inden for området på 15 %



Brug ressourcerne med omtanke



Danske leverandører giver CO<sub>2</sub> gevinst



Økologisk mælk fra Gram Slot





- **Medejer af Gram Slot.** I efteråret 2009 indgik REMA 1000 en samarbejdsaftale med én af Danmarks største producenter af økologiske fødevarer, Gram Slot i Sønderjylland. I efteråret 2010 blev REMA 1000 medejer af Gram Slot, og medejerskabet forstærker samarbejdet omkring udviklingen af økologiske Gram Slot produkter til salg i vores butikker. I 2011 har vi introduceret yderligere fire produkter, så vi nu er oppe på i alt 10 produkter fra Gram Slot. Målet for 2012 er, at der kommer et par nye produkter mere fra Gram Slot
- **Den Go'e Gris.** Initiativet fokuserer på dyrevelfærd, smag og kvalitet i dansk produceret svinekød. Generelt har REMA 1000 stort fokus på dansk producerede varer, der smags- og kvalitetsmæssigt holder en høj standard. Vores søgen efter produkter af høj kvalitet og god smag betyder, at vi ser os bredt omkring efter de rette leverandører. Blandt dem har vi mange mindre danske producenter. Udover at være en gevinst for smagen og kvaliteten ligger der også en CO<sub>2</sub>-gevinst i at fokusere på danske leverandører. Dette initiativ fortsætter ufortrødent i 2012
- **Økologi.** I de sidste fem-seks år har REMA 1000 prioriteret økologien højt. Det har kunderne taget godt imod. I 2011 havde vi en forventning om at øge salget af økologiske varer med 10 %. Med en faktisk vækst på 22 % i 2011 er det mål mere end indfriet. I 2012 har vi en målsætning om at øge salget af økologiske varer med 10 %
- **Krav til leverandører.** I 2011 er REMA 1000 og datterselskabet Reitan Distribution blevet medlemmer i Dansk Initiativ for Etisk Handel (DIEH). Med medlemskabet kan vi stille krav til etikken hos producenter og leverandører og samtidig hæve barren for etisk praksis blandt vores egne indkøbere
- **Stop spild af mad.** I 2008 stoppede REMA 1000 med at tilbyde mængderabatterne, da vi ved, at det leder til overforbrug og spild af mad. Som den eneste kæde i Danmark fokuserer vi i stedet på etstyk-rabatter. REMA 1000 samarbejder med forbrugerbevægelsen Stop Spild Af Mad, og i juni 2011 hjalp vi Stop Spild Af Mad med at distribuere 14 tons madvarer fra Bonduelle til tre asylcentre på Sjælland. Maden ville blive sendt til destruktions, hvis ikke vi havde fået maden afsat. I butikkerne har vi også iværksat yderligere tiltag, der skal reducere madspildet. Vi har nu gjort det muligt at købe porrer som etstyk fremfor i bundter, og vi har igangsat en større test med afregning af udvalgte grøntsager på vægt frem for pr. styk for at se, hvilken effekt det har på udsmidet hos producenter og forbrugeren. Samtidig giver vægtafregning forbrugerne øgede muligheder for at vælge den størrelse af varen, som den enkelte forbruger har behov for. Endelig har vi sat vores samarbejde med Fødevarerbanken i system, og vi sender nu flere varer, der er tilbagekaldt pga. et problem af teknisk karakter (forkert holdbarhedsdato eller forkert etiket) videre til Fødevarerbanken



Samarbejde med Greenpeace



20% mere økologi



Til kamp mod madspild



- **Roser i Etiopien.** REMA 1000 samarbejder med Sher Ethiopia om produktion af roser i Etiopien, og det fortsætter vi med i 2012. Som led i projektet støtter vi en lokal skole, Sher School. Skolen har ca. 3.000 elever og har – med hjælp fra samarbejdspartnere som REMA 1000 – planer og mulighed for at skabe rammer for undervisning af ca. 5.000 elever. I februar 2012 blev Sher Ethiopia Fairtrade certificeret
- **Genbrugsposer.** Vi fortsætter succesen med genbrugsposer, også i 2012
- **Bæredygtig fisk.** I 2011 fortsatte vi vores samarbejde med Greenpeace omkring bæredygtig fisk. Vi bruger Greenpeace som sparringspartner i forhold til at gøre salget af fisk mere bæredygtigt, og samarbejdet fortsætter i 2012. Vi har desuden formuleret en fiskepolitik, som interesse-rede kan læse på vores hjemmeside

## Klima og miljø

### Ansvarlige

- Anders René Jensen, indkøbsdirektør
- Jørgen Modvig, teknisk chef
- Lars Retoft, logistikdirektør

### Vision

REMA 1000 vil være en discountkæde, som er kendt for at gøre en stor indsats for at reducere klima- og miljøomkostningerne forbundet med vores aktiviteter på hovedkontoret og i vores butikker.



*Reduceret energiforbrug*



*På konstant jagt efter energislugere*



*Sund logik*

### Politik

REMA 1000s butikker i Danmark forbruger totalt set store mængder energi, som koster i CO<sub>2</sub>-regnskab. REMA 1000 ønsker at fremme et bedre klima og miljø bl.a. ved at reducere energiforbruget. Derfor har vi igangsat flere tiltag, der skal reducere butikkernes energiforbrug. I vores varesortiment prioriterer vi – hvor vi kan – danske varer frem for udenlandske, fordi danske varer ikke skal transporteres over lange afstande. På hovedkontoret i Horsens har vi nedsat et omkostningspoliti, der jagter energislugere



og unødigt frådseri, så vi både reducerer energi- og materialeforbruget og sparer penge. Det er sund logik at arbejde klima- og miljørigtigt.

## Handlinger og resultater

Her kan du læse om de projekter og initiativer, REMA 1000 har igangsat for at bidrage til et bedre klima og miljø.

- **Miljøvenligt køleanlæg.** REMA 1000 har været med til at udvikle et miljøvenligt køleanlæg, et såkaldt transkritisk køleanlæg helt uden kemiske drivhusgasser, der i 2009 blev nomineret af EU, som årets LIFE projekt. Disse køleanlæg er nu fuldt implementerede og anvendes i alle butikker, der bygges om eller udvides samt i alle nye butikker
- **LED belysning i facadeskilte.** Alle nyetablerede REMA 1000 butikker har LED-lys i facadeskiltene. LED-belysningen reducerer energiforbruget med 30 %. Udviklingen fortsætter i 2012, hvor lyskilderne løbende udskiftes i forbindelse med udvidelser og renoveringer af butikkerne
- **Forsøg med overdækning af køl og frost i en række butikker.** REMA 1000 har testet overdækning af køl og frost. Testen har været en succes, da frygten for at miste salg på grund af overdækningen blev gjort til skamme samtidig med, at vi har reduceret energiforbruget. I løbet af 2011 har vi etableret glaslæg over kølemontre i mere end 100 butikker. Det er vores mål, at vi får monteret glaslæg over alle frost- og kølegondoler inden udgangen af 2012
- **Lavenergibelysning på parkeringspladser.** I 2011 har vi fortsat implementeringen af lavenergibelysning på REMA 1000s parkeringspladser. Besparelsen ligger i størrelsesordenen 30 %. Vi fortsætter med dette i 2012 i forbindelse med renoveringer og udvidelser af butikker
- **CTS-system til energioptimering.** I 2010 benyttede vi i gennemsnit ca. 62 lastbiler og har udskiftet de sidste Euro-3 til minimum Euro-4 motorer og de fleste til Euro-5 og EEV motorer, i alt 15 stk. I 2010 har vi løbende optimeret vores rute set-up og dermed opnået en mere effektiv distribution, som har betydet færre kilometer i gennemsnit pr. leveret palle. Derudover har vi opnået en højere fyldningsgrad pr. lastbil, som afgår fra terminal Horsens med ca. 2%



*Vi prioriterer danske varer*



*Mere effektiv distribution*

- **Effektivisering af distributionen.** Vi har fortsat den løbende optimering af vores rute setup, således at vi i gennemsnit kører færre kilometer pr. palle. Derudover har iværksat en analyse af antallet af leverancer pr. butik med henblik på en reduktion. Vores tilknyttede vognmænd har fort-



sat udskiftningen af vognparken og har opgraderet 11 lastbiler fra Euro-3 til Euro-5 motorer. Vores arbejde med højere fyldningsgrad dels på de enkelte paller og dels på alle biler er fortsat i 2011 og forventes yderligere styrket i 2012, hvor der indføres minimumsleverancer pr. butik. Lagerleveringsandelen er forøget i 2011, og vi har dermed kunnet konsolidere flere leverancer til butikker med det resultat, at det samlede antal anløb/biler pr. butik er reduceret. I 2011 har vi desuden monteret GPS-boks på alle trailere, hvilket giver os et rigtigt godt værktøj til yderligere effektiviseringer af distributionen. I 2012 fortsætter vi med nævnte initiativer. Derudover vil vi i foråret løbende forsøge at indsætte modelvogntog på de længere distancer. Ligeledes forventer vi opstart af natdistribution henover foråret

- **Prioritering af danske produkter.** REMA 1000 prioriterer danske varer højt, fordi varerne er af høj kvalitet, og fordi varerne ikke skal transporteres over store afstande. Det har vi fortsat fokus på i 2012
- **Samarbejde med WWF Verdensnaturfonden omkring certificeret palmeolie.** (Nyt i 2011) I 2011 indgik REMA 1000 et samarbejde med WWF Verdensnaturfonden omkring certificeret palmeolie. Sammen med Verdensnaturfonden har vi formuleret en målsætning om, at vi inden udgangen af 2015 har 100% certificeret palmeolie i alle REMA 1000s egne varer. I Danmark er det indtil videre kun REMA 1000, der har formuleret målsætninger om certificeret palmeolie

## Motion og sport

### Ansvarlig

Anders René Jensen, indkøbsdirektør

### Vision

REMA 1000 vil være en discountkæde, som er kendt for at støtte børns muligheder for at dyrke sport og motion.

### Politik

Motion og sport er af vital betydning for vores sundhed og helbred. En passende mængde alsidig motion og sport er ikke kun sundt for kroppen, men giver også energi og psykisk velvære. Derudover er sport og motion ofte udgangspunktet for masser af socialt samvær og nye venner. REMA 1000 ønsker at



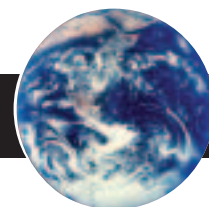
Sponsor for Aqua Camps



Sponsor for TennisCamp



Sponsor for Håndboldskolerne



være med til at give børn gode muligheder for at dyrke motion og sport, så de aktive interesser og vaner grundlægges allerede fra barns ben. Derfor støtter REMA 1000 flere forskellige idrætsgrene, arrangementer og stævner. Mange af vores butikker støtter lokale sportsforeninger og arrangementer økonomisk, ressourcemæssigt og med relevante varer, fx frugt.

### Handlinger og resultater

Her kan du læse om de aktiviteter og arrangementer, REMA 1000 støtter for at give børn bedre muligheder for at dyrke sport og motion.

- **Sponsor for Aqua Camps.** Vi har i en årrække støttet Dansk Svømmeunions Aqua Camps, og det fortsætter vi med i 2012. I 2011 var der i alt 60 AquaCamps med deltagelse af cirka 3.500 børn i alderen 7-12 år. Det er det højeste deltagerantal nogensinde
- **Sponsor for TennisCamp.** REMA 1000 støtter TennisCamp, som er et program, der fokuserer på vigtigheden af kost og motion for børn i alderen 7-12 år med udgangspunkt i tennis. I 2011 blev der afholdt i alt 27 camps med cirka 850 deltagere. Vi fortsætter med sponsoratet i 2012
- **Sponsor for Håndboldskolerne.** REMA 1000 har gennem nogle år støttet Dansk Håndbold Forbunds håndboldskoler. I 2011 var der 9946 deltagere på 161 håndboldskoler. Vi fortsætter med sponsoratet i 2012
- **Sponsor og partner ved DM i skolebadminton.** Som noget nyt er vi i 2012 sponsor og partner ved DM i skolebadminton i samarbejde med Badminton Danmark
- **Lokale sponsorater.** Mange af vores købmænd yder et stort bidrag til, at lokalsporten kan udfolde sig gennem sponsorater af klubhold, turneringer og arrangementer. Vores købmænd fortsætter i stor stil med at bakke op om gode muligheder for sport og motion på lokalt plan, også i 2012
- **Sponsor for Alt for Damernes kvindeløb.** I 2011 var REMA 1000 sponsor for Alt for Damernes otte kvindeløb. REMA 1000 leverer frisk frugt til deltagerne. Dette samarbejde fortsætter ligeledes i 2012
- **KRAM: Kost, Rygning, Alkohol og Motion.** I 2009 igangsatte vi KRAM, der er en intern helbreds- og sundhedsordning med bl.a. gåhold, løbehold og fitnessordning. Vi tilbyder alle medarbejdere på hovedkontoret mulighed for træning i vores motionscenter på Marsallé 32 i Horsens. Hovedkontoret deltager i Horsensløbet samt Beringsstaffetten, hvor flere butikker vil få mulighed for at deltage i 2012. I 2011 var vi sponsor for Beringsstaffetten, og vi forventer, at vi enten fastholder eller udvikler denne indsats yderligere i 2012



Aktiv støtte til sport og motion



Sund livsstil starter fra barnsben